

## GUIDA GESTIONE PROFILO AUTORI

Questa breve guida nasce con lo scopo di illustrare le principali funzionalità offerte agli autori dal sito Autori Expo. In particolare, si vuole far sì che l'utente possa gestire autonomamente il proprio Profilo Utente.

Per gestire il proprio Profilo Utente si deve aver effettuato l'accesso con i propri dati di autenticazione (dati al momento della registrazione), oppure effettuare la Registrazione come nuovo utente.

### REGISTRAZIONE

Per effettuare la registrazione basta cliccare sulla voce di menù **REGISTRAZIONE** (in alto a destra).

The screenshot shows the registration interface. At the top, there are two buttons: "Registrati con Facebook" (blue) and "Registrati con Google" (orange). Below these is a progress indicator with a circle containing the number "0". A note states "Fields with (\*) are required".

**INFORMAZIONI ACCOUNT**

- E-mail (\*)**: Input field with placeholder "E-mail".
- Conferma e-mail (\*)**: Input field with placeholder "Conferma e-mail".
- Password (\*)**: Input field with placeholder. Below it, a note reads: "La password deve essere almeno di 7 caratteri. Per renderla più robusta, usa maiuscole e minuscole, numeri e simboli." Below this is another input field for "Conferma password (\*)" with the placeholder "Digita nuovamente la tua password."

**INFO PROFILO**

- Nome (\*)**: Input field with placeholder "Nome".
- Cognome (\*)**: Input field with placeholder "Cognome".

Per registrarsi è possibile utilizzare gli account social (se già li hai) come Facebook e Google+ oppure utilizzare la registrazione Autori Expo riempiendo i campi richiesti.

**IMPORTANTE:** una volta effettuata la registrazione verrà inviata una e-mail di attivazione alla casella email inserita nel campo *E-mail* oppure a quella associata al tuo social account. Capita di poter ricevere tale email nella propria cartella Promozioni o Spam, in base al vostro operatore telefonico.

Una volta ricevuta l'e-mail è necessario completare la registrazione cliccando sul link ricevuto.

### MODIFICA PROFILO

Dopo aver effettuato l'accesso al sito tramite login, in alto sul menù troverai la voce MODIFICA PROFILO.

La schermata principale del Profilo Personale, mostrerà sulla sinistra l'elenco delle funzionalità, al centro in alto una serie di rapide statistiche legate al proprio profilo (*Visualizzazioni Profilo*, *Le tue Opere* e *I tuoi Post*) ed, infine, i propri dati generali.

### Dati personali

Sulla pagina principale del profilo è possibile inserire i propri dati personali e il contatto. E' fortemente consigliato inserire una Biografia, perché è il tuo biglietto da visita per farti conoscere dagli altri utenti.

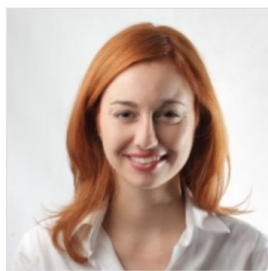
E' anche importante la Città per evitare eventuali omonimie.

The screenshot displays a user profile interface. On the left is a sidebar with a red 'HO BISOGNO DI AIUTO' button, a profile picture of a woman, the name 'Admin Admin', and options for 'Profilo Pubblico' and 'Carica Avatar'. Below this is a 'MENÙ PRINCIPALE' section with 'Pannello personale' (selected), 'Le mie Opere', and 'I miei Posts'. The main content area features three statistics: 'Visualizzazioni Profilo' (2), 'Le tue Opere' (1), and 'I tuoi Post' (3). Below these are tabs for 'Info Profilo' and 'Contatti'. The 'Info Profilo' form includes fields for 'Nome \*' (Admin), 'Cognome \*' (Admin), a rich text editor for 'Biografia' (containing 'asdsadsa' and 'dasdasda'), and a 'Città \*' field (Milano). An 'AGGIORNA' button is at the bottom.

### Profilo Pubblico (menù laterale)

Cliccando su *Profilo Pubblico* sarà possibile visualizzare la propria pagina pubblica nello stesso modo con il quale gli utenti lo vedono sul sito.

Effettua, quindi, le modifiche al tuo profilo e di tanto in tanto verifica come viene mostrato agli altri utilizzando la voce di menù *Profilo Pubblico*.



**Admin Admin**

Milano

5555



asdsadsa

dasdasda

#### I MIEI POST

31-12-2017 18:00:22

test

dramma

[http://www.dramma.it/index.php?option=com\\_content&view=article&id=24199:pane-nostro&catid=39:recensioni&Itemid=14](http://www.dramma.it/index.php?option=com_content&view=article&id=24199:pane-nostro&catid=39:recensioni&Itemid=14)

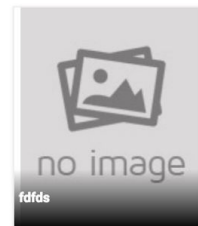
31-12-2017 15:01:17

<https://www.welcometheatre.com/work/uomini-sullorlo-crisi-nervi/>

31-12-2017 17:23:48

Ecco lo spettacolo di Angelo Longoni pubblicato su WelcomeTheatre: [www.welcometheatre.com/work/ostaggi/](http://www.welcometheatre.com/work/ostaggi/)

#### LE MIE OPERE



### Carica Avatar (menù laterale)

L'avatar rappresenta la vostra immagine che verrà mostrata sia nella tua pagina personale, sia in *Home Page* che in *Lista autori*.

Ti consigliamo, pertanto, di tenere la tua immagine aggiornata perché può agevolare gli utenti nel rintracciarti sul Sito.

HO BISOGNO DI AIUTO



**Admin Admin**

Profilo Pubblico

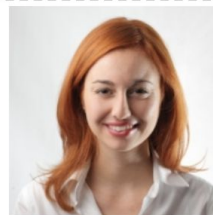
Carica Avatar

#### MENÙ PRINCIPALE

Pannello personale

Le mie Opere

I miei Posts



Trascina l'Avatar qui

oppure

Seleziona Immagine

Rimuovi Avatar

### Le mie Opere (menù laterale)

In questa sezione potrai gestire tutte le tue Opere.

Per inserire una nuova opera clicca sul pulsante AGGIUNGI OPERA.

In questa sezione puoi gestire le tue Opere.  
Clicca su AGGIUNGI OPERA e inserisci le informazioni che ti verranno richieste.

AGGIUNGI OPERA

Una volta cliccato sul bottone, si aprirà una schermata contenente alcuni campi da compilare. I campi contrassegnati con l'asterisco (\*) sono da riempire obbligatoriamente.

In questa sezione puoi gestire le tue Opere.  
Clicca su AGGIUNGI OPERA e inserisci le informazioni che ti verranno richieste.


**Titolo \***

**Locandina**

Choose file No file chosen

**In evidenza**

Richieditore

**B** **I** **U** |    

Area di testo per il contenuto "In evidenza".

Characters: 0

**RISORSE AGGIUNTIVE**

**Descrizione Risorsa**

⌵

**Link**

**Carica File**

Choose file No file chosen



AGGIUNGI OPERA

Una volta inseriti Titolo e Locandina (il file della locandina dello spettacolo), si può facoltativamente inserire del contenuto nel campo *In evidenza*. In questo campo è consigliato inserire una informazione che si ritiene importante far sapere agli utenti che vogliono sapere di più di quell'opera.

Per esempio si possono inserire le seguenti informazioni:

- Tutte le informazioni per andare a vedere lo spettacolo, qualora fosse in scena;
- Premi vinti da quell'opera.

Il campo *In evidenza* è un campo che consente anche di inserire Video e Immagini. Per far ciò, utilizzare le rispettive icone visibili nella barra grigia orizzontale. Per i Video è possibile solamente inserire link esterni (Youtube, Vimeo, etc.), mentre per le immagini è possibile sia linkare immagini esterne, sia caricare sul server la propria immagine e, una volta vista la preview, confermare ed utilizzare quella immagine all'interno del contenuto del campo.

Per completare le informazioni legate ad un'opera, puoi anche compilare la sottosezione *RISORSE AGGIUNTIVE*. In questa sezione si possono aggiungere tutti quei link che puntano a risorse su siti esterni. Ad esempio:

- Link ad un'intervista;
- Immagine di scena;
- File PDF di un articolo di giornale.

Una volta completato l'inserimento delle suddette informazioni, si potrà cliccare sul bottone AGGIUNGI OPERA e la vostra opera sarà visibile sia sotto ai campi riempiti, che sul nostro Profilo Pubblico (sulla parte destra).

### **I miei Posts (menù laterale)**

Questa sezione nasce con lo scopo di permettere ad ogni autore di inserire pensieri, news, informazioni che lo riguardano e che permettono agli altri utenti di conoscerlo in modo più approfondito.

Per gli autori, inserire dei nuovi post, è un modo per essere più in evidenza sul sito, perché in Home Page c'è una sorta di vetrina che mostra gli ultimi post inseriti sul sito indicando il link al profilo autore, permettendo così di premiare gli utenti che tengono aggiornato il proprio profilo personale.

In questa sezione puoi gestire i tuoi Post. Un Post è qualsiasi cosa tu ritenga necessario far sapere agli utenti circa le tue attività.

Inserisci il contenuto nel campo Post e clicca su NUOVO POST.

#### Post \*

Characters: 0

#### Descrizione File

#### Carica File

Choose file No file chosen

AGGIUNGI POST

31-12-2017 18:00:22



test

dramma

[http://www.dramma.it/index.php?option=com\\_content&view=article&id=24199:pane-nostro&catid=39:recensioni&Itemid=14](http://www.dramma.it/index.php?option=com_content&view=article&id=24199:pane-nostro&catid=39:recensioni&Itemid=14)

31-12-2017 15:01:17



<https://www.walcometheatre.com/work/umini-sullala-cria-nazi/>

Il campo Post (obbligatorio) è il campo principale nel quale consigliamo di scrivere:

- Novità legate alla propria attività autoriale;
- Commenti a notizie del settore teatrale;
- Link a risorse esterne che non sono strettamente legate ad un'Opera in particolare, come, ad esempio, un'intervista sulla propria vista autoriale.

Il campo *Post* è un campo che consente anche di inserire Video e Immagini. Per far ciò, utilizzare le rispettive icone visibili nella barra grigia orizzontale. Per i Video è possibile solamente inserire link esterni (Youtube, Vimeo, etc.), mentre per le immagini è possibile sia

linkare immagini esterne, sia caricare sul server la propria immagine e, una volta vista la preview, confermare ed utilizzare quella immagine all'interno del contenuto del campo.

Al termine dell'inserimento del post (e relative risorse esterne) basta cliccare su AGGIUNGI POST e il post apparirà sotto al modulo appena compilato e sul Profilo Pubblico (nella sezione centrale).

Qualora ci fosse bisogno di aiuto durante la gestione del profilo personale o si riscontrassero problemi, ti saremmo lieto se ci contattassi utilizzando il bottone HO BISOGNO DI AIUTO, così da poterti aiutare nel tempo minore possibile.



## LISTA AUTORI

Cliccando sulla voce di menù LISTA AUTORI in alto potrai non solo vedere tutti gli autori attualmente registrati al sito, ma anche di cercarli e di filtrarli dalla Home Page.

Una volta filtrati, clicca su VEDI PROFILO per accedere alla pagina pubblica dell'autore.

Inserisci il Nome dell'Autore da cercare

CERCA

1 2 3 Next »

Totale trovati: 52 Utenti



**Donatella Brocco**  
Ladispoli, Roma

VEDI PROFILO



**Maria Letizia Compatangelo**  
Roma

VEDI PROFILO



**Angelo Longoni**  
Roma

VEDI PROFILO



**Francesco Randazzo**  
Viterbo

VEDI PROFILO



**Duska Bisconti**  
Roma

VEDI PROFILO



**Alessandro Trigona**  
Roma

VEDI PROFILO



**Liliana Paganini**  
Roma

VEDI PROFILO



**Daniela Igliozzi**

VEDI PROFILO